

DOSSIER  
TECHNIQUE

Dès 5 ans



# Piétandre et La Cuisse

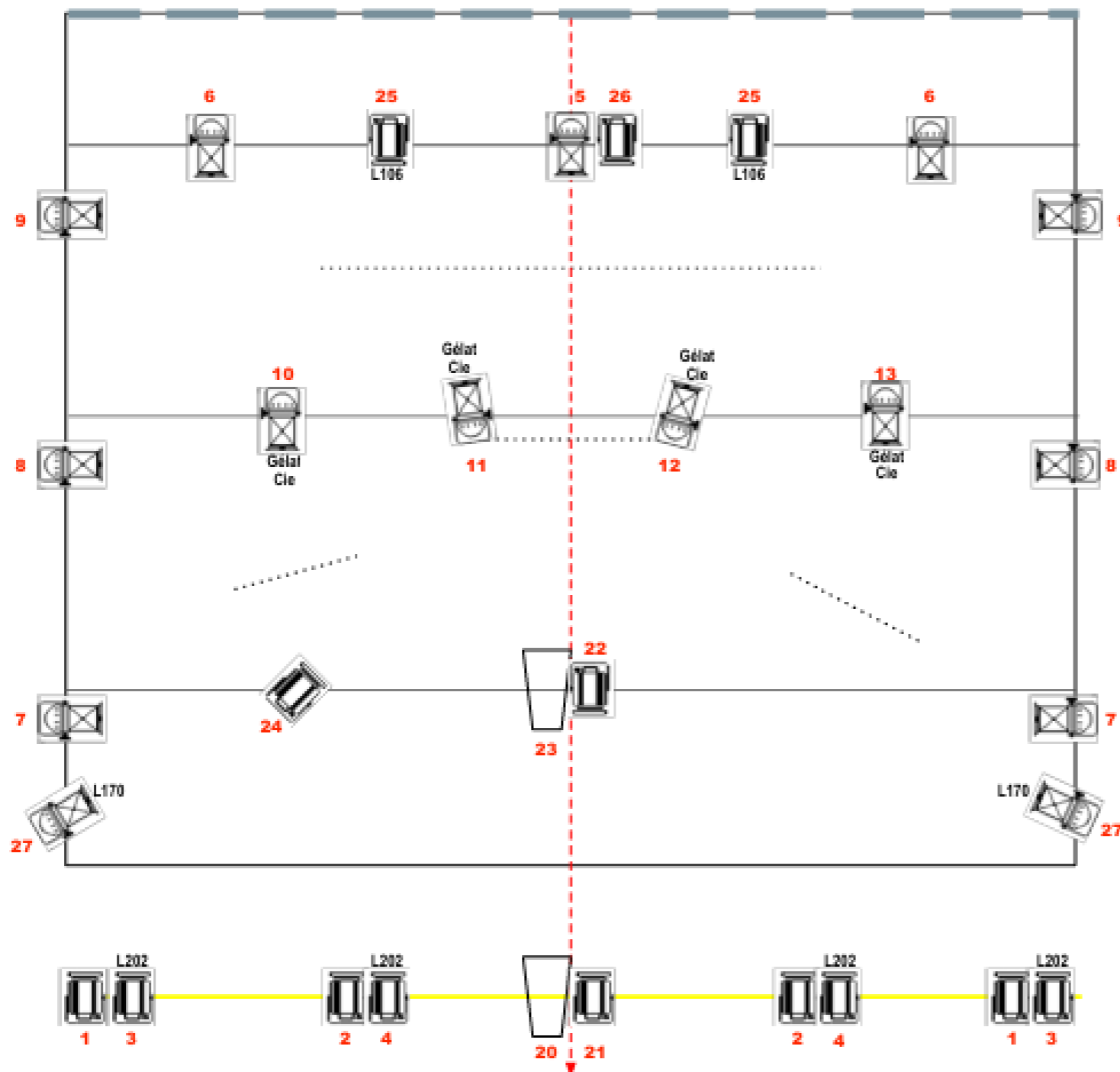
librement inspiré de Shakespeare

# PLAN DE FEU IDÉAL POUR REPRÉSENTATION EN INTÉRIEUR\*

\*pour les représentations à l'extérieur l'implantation lumière est réduite, un pont mobile peut être apporté par le collectif

Echelle

1m



PAR 64



PC 1kw



Découpe 613 ou équivalent



Rideau de fond de scène



Décor au sol

## Régie lumière :

- Dlight + boîtier Entec (fourni par la compagnie)
- Dimension : table d'un mètre à côté de la console son avec sortie mini-jack et une lampe à fournir par l'organisateur
- Un accessoire venant des cintres peut être ajouté (son emplacement est à décider le jour du montage), un PAR supplémentaire pour l'éclairer sera alors demandé.

# RIDER

**Montage :** 3H avant rideau

**Démontage :** 1H

**Loges :**

- Espace Chauffé avec point d'eau
- Miroir plein pied

**Catering :**

- Snack : noix, fruit sec, petits gâteaux
- Boisson : café, thé, lait, eau, jus de fruit

**3 Repas végétariens :**

Si votre spectacle ou son montage et démontage son compris entre **11H – 14H ou 18H – 20H**, veuillez prévoir un repas « formule sandwich » ou plat chaud

**Droits SACEM**

**Contacts**

Rouge Rouge 3

Technicien lead

Giulio Serafini 07 69 13 20 27