

DOSSIER DE PRESSE

N  
O  
U  
V  
E  
L  
L  
E  
  
L  
U  
N  
E



*Emji*

# NOTE D'INTENTION ARTISTIQUE

## EMJI présente son 3ème album: NOUVELLE LUNE

Un album **pop rock orchestral** aux performances vocales puissantes mises à l'honneur. On y découvre des titres en français et en anglais. Tel le cycle lunaire, elle boucle un cycle de 10 années de carrière et rend hommage à tout ceux qui l'ont portée jusqu'à aujourd'hui, son collectif d'artiste, ses proches. Ceux qu'on aime et ceux qui blessent. Ceux qui font de nous ce que nous sommes.

## Un album et un live pop rock orchestral et intime

"**Nouvelle Lune**" aborde des thèmes aussi bien personnels qu'universels. Avec sensibilité poignante, Emji y parle de ses liens familiaux et ses rencontres marquantes source de transformation, de renouveau et d'évolution. A l'image des **phases lunaires** qui rythment un perpétuel recommencement. L'artiste y explore des influences se situant entre la scénographie onirique de **Florence + the Machine** et l'orchestration puissante de **Woodkid**.

Une interprétation puissante qui rappelle la singularité **Björk** lié à l'émotion de **Mylène Farmer** et l'énergie d'**Aurora**. Alternant entre le **français et l'anglais**, elle reprend l'essence de ses premières compositions en anglais ayant séduits son public lors de ses passages TV.



[ECOUTER L'ALBUM](#)

## Un processus créatif organique

L'album a été enregistré dans des conditions live permettant la force du collectif, vivant et spontané. En collaboration avec des musiciens talentueux tels que Lucien Favreau pianiste de renom, il a été une des premières rencontres artistiques d'Emji et apporte aujourd'hui son expérience des grosses salles. (Pierre de Maere, Barbara Pravi ...), Maël Le Fèvre batteur aux multiples facettes: auteur, arrangeur de cordes..., Louise Dissous (sa pureté pianistique style Agnès Obel) et Lou Rivaille (Jazz à Vienne) elle apporte la richesse harmonique. Thomas Léon apporte sa touche rock. EMJI a veillé à ce que chaque détail soit soigné, aussi bien dans les arrangements que dans l'interprétation. Les enregistrements ont eu lieu dans des studios tels que **Railroad Studio**, avant d'être produits, mixés, masterisés au **Studio Nouvel ( Production de musique de film, artistes major )** à Paris par Maxime Pichon, Remy Charlet et Antonin Rubatat. Réalisé par EMJI et Maxime Pichon.

## Une scénographie et une identité visuelle immersive

Une tenue épurée et organique conçue sur mesure par EMJI **glam et moderne**. Un live Empreint de poésie et de mystère notamment de par les tenues des musiciens non genrés hoodies à capuches inspirés de Rick Owens. Une direction artistique signée **Lola Mino (mise en scène comédie musicale et staging TV adapté pour le grand public)**, tandis que la création lumière de **Luc Khiari** ayant travaillé à l'opéra, théâtre (**Molière du meilleur seul en scène avec Eva Rami**) et live permet d'offrir une expérience immersive en illustrant les cycles lunaires en fond de scène. Un univers scénique contrasté, à la fois sombre et lumineux au cœur de nos sentiments les plus intimes, ponctué de moments brisant le quatrième mur.

Sur **une lune reproduite au sol**, Emji propose un spectacle à la fois minimaliste et intense, À travers cet album, elle souhaite engager un véritable dialogue avec son auditoire, en explorant des thèmes universels tels que la vie, l'amour et l'introspection. Cette démarche, plus libre et sans filtre que dans ses précédents opus, témoigne d'une nouvelle prise de liberté artistique veillant à entretenir un lien fort et privilégié avec son public, fidèle à son engagement de proximité et d'authenticité.



# BIOGRAPHIE

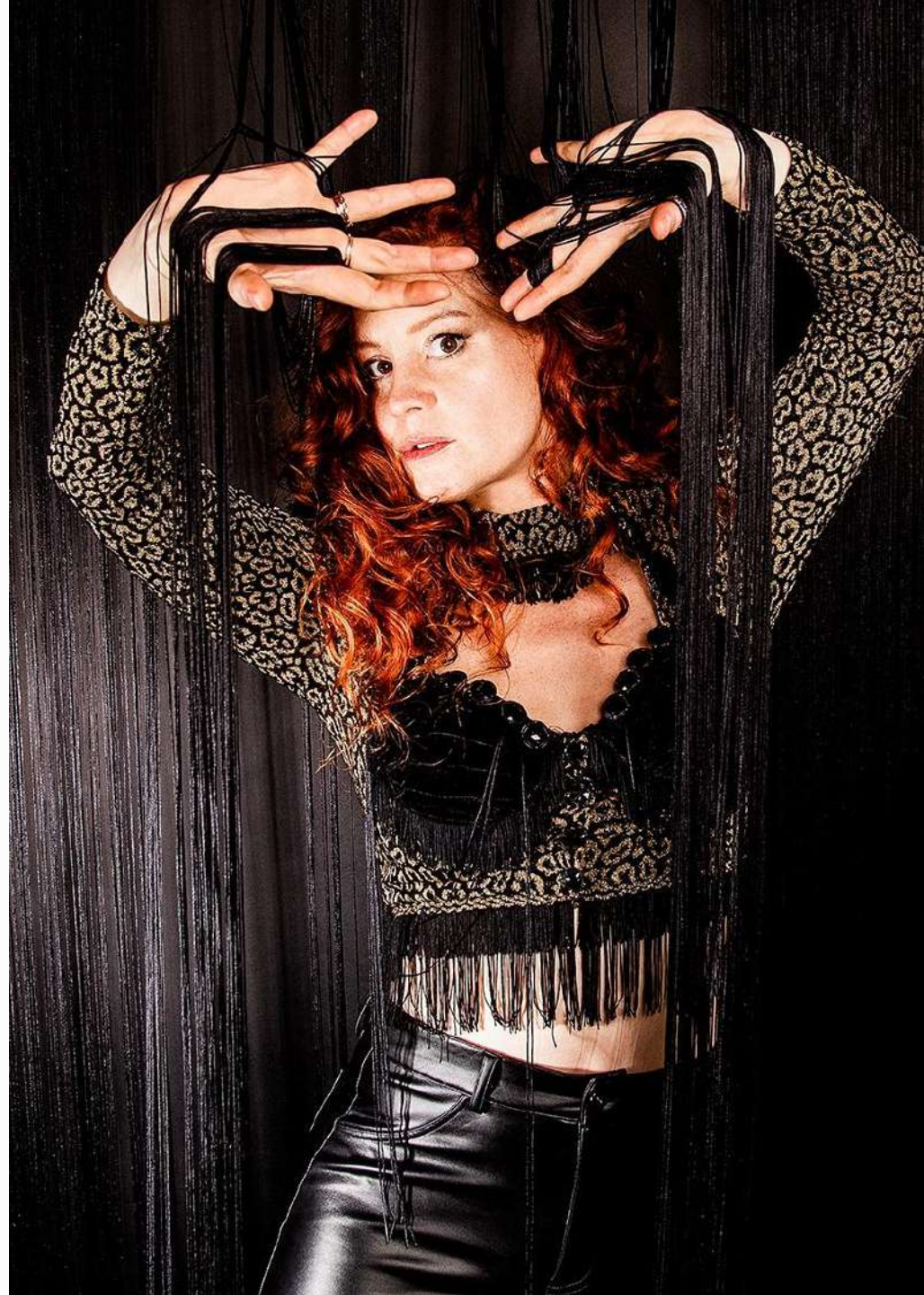
Issue du milieu underground parisien, EMJI s'est d'abord fait connaître en jouant dans les stations de **métro**, les bars et les squats, où elle partageait sa musique avec un public divers et spontané. En 2013, elle sort son **premier EP**, qui marque le début de son parcours artistique. Artiste sincère et dépourvue d'artifices, elle s'impose avec son **premier album, *Folies Douces***, produit par **Polydor**, et enchaîne deux tournées à succès, avec par **Allias Production** suite à sa victoire à la **Nouvelle Star en 2015**. En 2019, forte de sa communauté engagée, elle réussit à lever 35 000 euros grâce à une campagne de crowdfunding pour financer son **deuxième album, *Je, Tu, Elles***. Cet opus, réalisé en tant qu'artiste indépendante, lui permet de partir en tournée en France et en Belgique, soutenue par **Enzo Production** et **Intersection (Belgique)**, confirmant ainsi sa place sur la scène musicale.

Elle a également brillé dans deux grandes comédies musicales, ***Je vais t'aimer*** et ***Les 3 Mousquetaires***, sur des scènes prestigieuses comme la Scène Musicale, le Casino de Paris et le Palais des Sports, et parcourant les Zéniths de France avec plus de **400 représentations**.

Avec plus de **10 ans d'expérience scénique** et une production musicale indépendante maîtrisée, EMJI réalise et produit son **3ème album** et soulève 25 000 euros de crowdfunding. Forte d'un regard clair sur l'industrie musicale, elle continue de créer des œuvres authentiques, en phase avec ses ambitions artistiques et sa vision unique.

## Points forts :

- Plus de 10 ans d'expériences scénique **des Bars aux Zéniths**, avec des concerts en **France et en Belgique et Asie**
- Capacité à mobiliser une communauté (**60 000 euros levés au total via crowdfunding**)
- Artiste complète : chanteuse, compositrice, et interprète dans des comédies musicales de renom
- Expérience dans la production et la **réalisation indépendante** avec un savoir-faire affiné



## 🎵 FIRE

*Née de la toile vibrante d'un collectif d'artistes, tissée dans les squats et les ruelles, notre union est un est un phare sous les pavés*

## 🎵 ZION

*Le temps d'une chanson,  
tous égaux sur cette terre.  
Pas de rangs , pas de  
couleurs.*

## 🎵 POISON D'AVRIL

*A 8 ans je voyais la mer et je rêvais,  
A 37ans, je vois tout le mal qu'on  
lui a fait*

## 🎵 WARRIOR'S BACK

*Ne pense pas être plus fort  
qu'un homme à terre*

## 🎵 LES HEURES FANÉES

*Le temps perdu s'évanouit comme un  
rêve lorsque l'on grandit à l'ombre d'  
un père.*

## 🎵 OUBLIS-MOI

*L'amour rend aveugle et pourtant  
j'ai retrouvé la vue*

## 🎵 RADIO OFF

*Croire en la grandeur des autres mène à  
la chute, mais c'est en défiant les  
conventions qu'on apprend à s'élever par  
soi-même.*

## 🎵 MÂLE HEUREUSE

*L'amour reçu dans le secret des nuits trahit  
la peur des hommes d'affronter leur vérité  
en plein jour*

## 🎵 62 SCARS

*Ton âme est une cendre  
de lune déposée sur mon  
visage, tel la trace de ton  
courage. A ma mère...*

## 🎵 KISS ME UP

*"Au cœur du chaos des corps, deux âmes  
s'enflamment : l'une embrase la passion,  
l'autre nourrit ses blessures."*



# NOTE DE PRODUCTION

## DU PETIT ECRAN AUX ZENITHS

Emji élargit son audience TV initiale en tant que gagnante nouvelle star à un public plus large acquis sur les réseaux sociaux et lors de ses 400 représentations en Comédies Musicales dans tout les zéniths de France.

Les concerts d'Emji sont pensés pour des salles à jauge humaine, de 200 à 500 places et s'adapte également aux scènes de festivals. Accompagnée de 3 musiciens (guitare/basse, claviers, Batterie/programmation STEM) Deux résidences et concerts ont eu lieu à l'Écrin (Dijon) et à l'Unisson (Saint-Jean-de-la-Ruelle), deux salles qui soutiennent activement le projet.

## UNE RELATION PRIVILEGIÉE

Depuis ses débuts, Emji entretient une relation unique et complice avec son public, fidèle et engagé en France et en Belgique prêt à parcourir la France pour partager l'expérience de ses concerts en famille. Majoritairement composé de personnes âgées de 30 à 50 ans, ce public trouve dans *Nouvelle Lune* un projet plus plus proche de l'artiste.

## UNE CONFIGURATION LEGÈRE

Une scénographie légère et conçue pour être transporté en van 9 places.

Un ingénieur son avec un pack Micro HF personnel

Un ingénieur lumière disposant de sa propre console et des éclairages spécifiques

Lune au sol de 6m conçue en plusieurs morceaux (taille adaptable en fonction des scènes)



[VOIR LE TEASER](#)  
[LIVE](#)



## STRATEGIE DE SORTIE « *NOUVELLE LUNE* »

SORTIE DU 1 ER SINGLE - Septembre 2025

SORTIE DU 2 ÈME SINGLE - Fin Octobre 2025

RELEASE PARTY AU CAFÉ DE LA DANSE, PARIS - Samedi 29 Novembre 2025

SORTIE DU 3 ÈME SINGLE ET DE L'ALBUM - Vendredi 13 Février 2026

### CONCERTS 2025

Vias (34)	14-07
Marseillan (34)	15-07
Boisset et Gaujac (30)	16-07
Narbonne (11)	17-07
Espelette (64)	21-07
Aubeterre sur Dronne (16)	22-07
Carcans (33)	23-07
Saint Palais sur Mer (17)	29-07
L'Houmeau	30-07
Angoulins	31-07
La Tranche sur Mer (85)	01-08
Jard sur Mer (85)	04-08
Saint Jean de Monts (85)	05-08
Saint Hilaire la Forêt (85)	06-08
Saint Brévin les Pins (44)	07-08
Landudec (29)	11-08
Plomodiern (29)	12-08
Tredrez-Locquémeau (22)	13-08
Erquy (22)	14-08
Sainte Marie du Mont (50)	19-08
Le Tréport (76)	20-08
Saint Valery sur Somme (80)	21-08
Cayeux sur Mer (80)	22-08
Paris Café de la Danse (75)	29-11

# DISCOGRAPHIE



EP - 2013



EP - 2015



SINGLE - 2015



EP - 2016



ALBUM - 2016



SINGLE - 2019



ALBUM - 2019



ALBUM - 2025

**"EMJI, une ode aux différences !"**



**"Elle est différente. Elle est spéciale."**



**"Ce côté un peu mystérieux qui fait une partie du succès de la folie et très douée EMJI"**

terrafemina

**"De tout son parcours on ne note aucune faute. Un esthétisme étudié, une voix envoûtante parfaitement maîtrisée."**

GARÇON

**"EMJI : "Quand un artiste a su se connaître, il donne quelque chose de beaucoup plus fort"(interview)"**

eur0pe2

**"Je travaille dans l'ombre depuis des mois. Emji, ancienne gagnante de la Nouvelle Star, prépare son troisième album."**

LE FIGARO  
magazine

**"Avec ses paroles profondes et sa voix extraordinaire, elle me fait toujours le même effet envoûtant."**

MADMOISELLE



# CONTACT

**Virginie De Neve**  
**Présidente Ama - Alliance des Managers d'Artistes**  
**Manager**

**Tel : 06 63 06 86 79**

[Mail](#)



11 k



5 k



4,5 k



14,5 k



43 k

