

Cante Enquete



DOSSIER ARTISTIQUE

NOTE D'INTENTION

Conte Enquête rend directement hommage aux contes classiques et à leur version originale. Il est inspiré des films comiques de détective comme "Dick Tracy", "Qui veut la peau de Roger Rabbit" " La Panthère rose" et utilise les différents codes du genre accompagné de musique jazz, notre petit clin d'œil à ces chefs d'œuvres du cinéma.

Ce spectacle tout public nous interroge sur un thème d'actualité, la pensée critique. Comment doit-on aujourd'hui recevoir une information, qu'elle vienne de la presse, des réseaux sociaux ou même de son voisin. N'allons-nous pas trop vite en besogne avant de la partager, pouvons-nous à chaque fois en vérifier la source ? Devons-nous tout remettre en question ?

Ce spectacle n'a en aucun cas la prétention de donner des réponses précises mais plutôt d'interroger, première fonction d'un détective ! C'est à travers les contes classiques, souvent réinterprétés, que notre personnage clownesque interpelle les petits comme les grands.

La Cie. SophistiQuoi est spécialisée en clown et en comédie à travers leur approche décalée et humoristique. Grâce à plusieurs médiums du spectacle vivant, le comédien vous embarque au cœur de cette absurde péripétie.

Le spectacle est autonome techniquement et adopte une mise en scène au décor léger, conçu pour s'adapter à tout type d'espace : les grandes jauges comme les cadres plus intimes, les scènes extérieures comme intérieures.

Alors qu'il peut parfaitement être programmé dans votre théâtre, il peut aussi être joué dans une salle des fêtes, un centre de loisirs, une école ou tout autre espace non équipé, sans perdre de son enchantement.



LE SPECTACLE

Marsh Mallone est un détective privé qui mène des enquêtes sur les contes de fées. Ses clients et ses ennemis sont les personnages des plus grands classiques. Les enfants participent et aident le détective Marsh Mallone à résoudre en direct des énigmes. Une aventure à couper le souffle à travers courses poursuites, combats, interrogatoires et claquettes !

À l'aide de preuves qui sont pour lui irréfutables et accompagné de Bernie, le lièvre, rencontré au cours de l'enquête. Ils doivent prouver avec les enfants, que l'invulnérable grand méchant loup est coupable de la disparition des trois petits cochons. Réussiront-ils à l'inculper ?

Rythmée par une comédie physique, des enchaînements de gags, de la marionnette, des claquettes, un kamishibai et illustrée par des grands classiques du jazz, cette aventure ne cesse de surprendre le spectateur pendant 50 minutes. Il est conçu autour des cartoons et de la comédie burlesque pour tout public à partir de 5 ans.

À PROPOS

Le spectacle est né à travers un élan créatif pour le jeune public.

L'équipe artistique collabore depuis 2012. C'est à travers une scène ouverte comique, dont ils sont les fondateurs, que leur travail mène à former leur troupe « Les SophistiQuoi ».

Ensemble, ils créent des pièces en France et à l'international.

Cette création est leur troisième production, après le succès de « Abudadabel », un spectacle de Clown et de Magie et Les aventures de Don Quichotte, spectacle directement adapté de l'œuvre littéraire de Miguel de Cervantes.

La Cie. SophistiQuoi continue d'approfondir sa démarche artistique du clown et de la comédie, avec ce nouveau spectacle qui affirme son approche contemporaine à l'Art du rire.

Après son grand succès en automne 2022, ce spectacle est reprogrammé au printemps 2023 et toujours au théâtre de la comédie Nation.



LES ARTISTES



Susana Alcantud
Metteuse en scène

Artiste internationale, elle commence sa carrière en Espagne. En sortant du Conservatoire de théâtre de Murcia, elle fonde la compagnie Les Bouffons en 2001 avec laquelle elle tourne pendant 10 ans. Elle vient à Paris en 2007 et étudie à l'École Philippe Gaulier où elle intervient aujourd'hui. Intermittente du spectacle, référencée sur IMBD, elle joue aussi en Angleterre.



Valérian Balliau
Comédien

Comédien, il est en constante recherche de personnages qu'il interprète aussi bien dans la comédie que le drame, pour les petits et pour les grands. Il commence le théâtre très tôt à l'âge de 7 ans. Diplômé d'Études Théâtrales au Conservatoire de Bobigny en 2011, il joue ensuite dans des productions vues au Festival d'Avignon et Aurillac. Il tourne aussi dans des court-métrages comme Looking for Stallone, primé en 2012 dans les festivals Besancourt et Armorcourt.

Les membres de la troupe SophistiQuoi sont réunis autour de la création de spectacles comiques. Ils partagent un humour déjanté, axé sur la comédie physique, de gags et de magie. Les membres de la troupe qui sont à l'initiative de ce projet sont diplômés de l'école internationale de Théâtre Philippe Gaulier, de conservatoire d'arrondissement de Paris et de région.

COLLABORATION ARTISTIQUE



Balthazar Gaulier
Assistant
metteur en scène



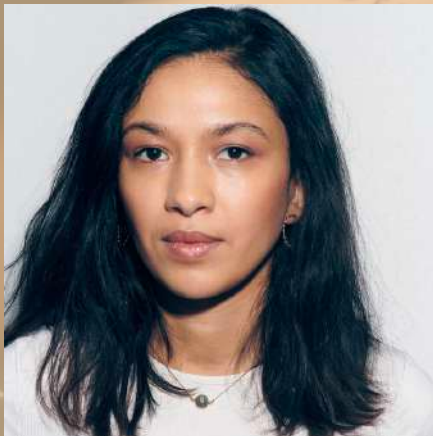
Bernard Balliau
Scénographe



Mike
Assistant
scénographe



Mathilde Louarn
Marionnettiste



Yasmina Behladj
Graphisme

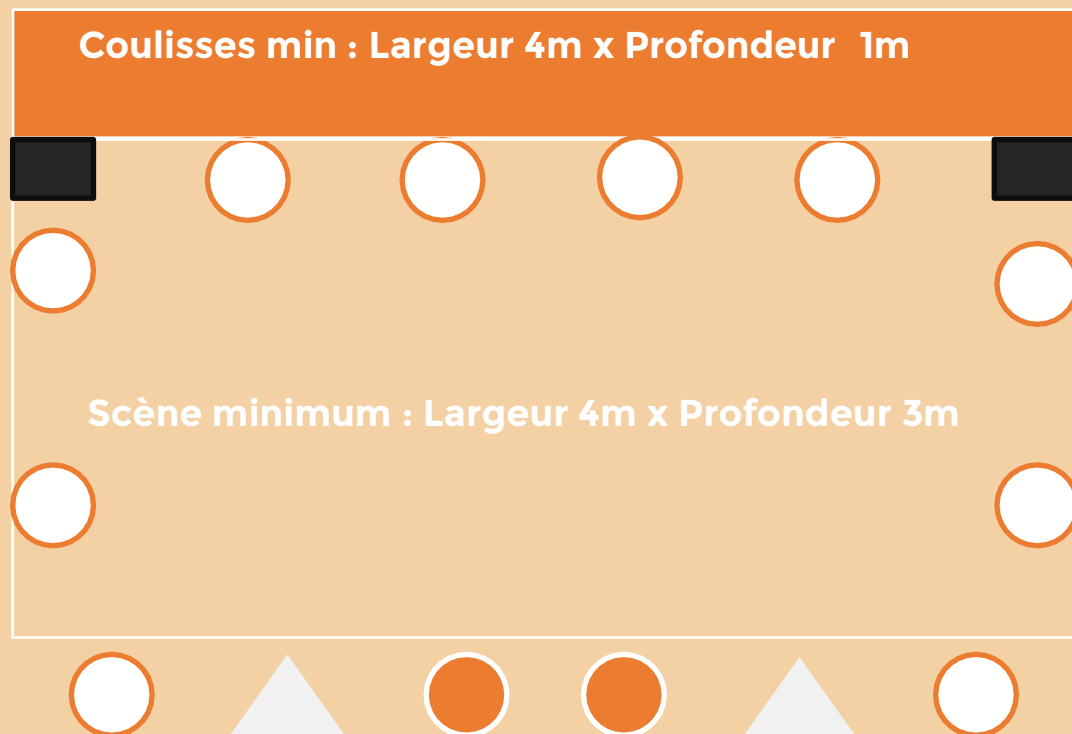



Alice Machelard
Costumière




Marie Michel
Création lumière

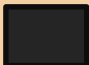
FICHE TECHNIQUE



 PAR 64
Face Chaude

 PAR LED
ou eq. Fr/Ch

 Découpe

 Enceinte /
sonorisation

BESOINS LOGISTIQUES

Salle de spectacle

Montage : 3 heures avant chaque représentation.

Filage technique : 2 heures avant représentation.

Démontage : 2 heures après chaque représentation.

Pour une salle équipée avec un régisseur, ses technique, nous informer des équipements de la salle avec sa propre fiche technique et/ou mettre en relation la régie et l'équipe technique qui intervient.

Salle non-équipée

Pour les salles polyvalentes, les écoles, les événements privés ou tout autre espace non-équipé, nous proposons le spectacle avec une **installation simple**.

OU

Demandez le spectacle avec notre **régisseur et son matériel**, un petit supplément qui amène toute la magie de la scène jusqu'à vous.

Conditions d'accueil

Disposition d'une loge et d'un miroir avec un catering : eau, café, thé, fruits, gâteaux..

Si une arrivée est prévue avant 13h ou avant 19h, l'organisateur doit assurer un repas pour chaque personne.

PARTENAIRES

Rouge
Rouge

Communication
& Diffusion



Production &
Administration

SOUTH
MACHINES

Lieu de répétitions
« L'Orfèvrerie »

CONTACTS

diffusion@rougerouge3.com

06 23 52 79 73 / 06 33 60 79 99

Pour plus d'informations visitez notre
site

<https://rougerouge3.com/>

