

Rouge  
Rouge

présente

# le Trèfle

electro-fusion



[www.rougerouge3.com](http://www.rougerouge3.com)  
rougerouge3 

# SOMMAIRE

Note de production	3
Notre formation sur scène	4
Fiche technique	5
Equipement & Patch console	5
Nos besoins pour chaque concert	5
Plan d'implantation	6
conditions d'accueil	6
Bios	7
Mike Le Trèfle	7
Paul Antonini	7
Set lists	8
Contacts & Liens	9



# NOTE DE PRODUCTION

Initié par Mickael Le Dref (alias "Mike Le Trèfle"), auteur / compositeur / illustrateur des titres du projet, Le Trèfle voit le jour début 2018 sous la forme d'un duo musical "électro-fusion".

A la guitare et au chant, Mike s'entoure des synthétiseurs et sampleurs atmosphériques de Paul Antonini. Partisan d'un son chaud et rythmé, le projet jongle avec les cadences du rhythm & blues, de l'Afrobeat, du funk et autres musiques du groove, tout en invitant des sonorités d'instruments ancestraux à côtoyer les ondes acidulées des synthétiseurs.

Les arrangements laissent aussi une bonne place aux bruitages faits maison, samplés, resculptés et incorporés pour colorer l'univers musical du Trèfle, qui prend alors des allures de bande originale de film.

Le Trèfle naît du besoin de jouer une musique dansante aux couleurs polyphoniques, empreinte d'humour et de caricature, calorique et jubilatoire. Sur des textes espiègles en français ou en anglais, les rythmiques chaloupées s'enveloppent d'arpèges saillants et de nappes chatoyantes. Le tout forme « un bol de chips grasses de chansons croustillantes, trempées dans un style néo-rétro-wasabi bien chauffé ! ». N'hésitez pas à nous contacter pour tous vos événements publics ou privés. Découvrez Le Trèfle !



 **ÉCOUTEZ-NOUS !**

BOOKING : +0033 (0)6 23 52 79 73  
[diffusion@rougerouge3.com](mailto:diffusion@rougerouge3.com)  
[letrefleofficiel@gmail.com](mailto:letrefleofficiel@gmail.com)  
[www.rougerouge3.com](http://www.rougerouge3.com)



# NOTRE FORMATION SUR SCÈNE

**Mike Le Trèfle** : Textes, compositions, arrangement, chant, guitare

**Paul Antonini** : Sound design, clavier/pad, basse, violoncelle, chœurs

<b>LE TRÈFLE</b>	<b>Mike</b> (Chant, guitare électrique), & <b>Paul</b> (sampleur, chœurs, basse, violoncelle)	<b>595 € TTC**</b>
<b>FRAIS DE TRANSPORT</b>	<i>Sur la base des estimations en ligne en termes de consommation de carburant et de frais de péage</i>	-
<b>BESOIN DE TECHNICIEN SON</b>	<b>Prestation ingé son du collectif Rouge Rouge 3</b>	+ 150 €
<b>BESOIN DE MATÉRIEL DE SON</b>	<b>Location du parc son du collectif Rouge Rouge 3</b>	50 € <u>+de détails ici</u>

\* Le Trèfle se produit dans plusieurs configurations possibles :

- En « **solo électrique** » avec Mike à la guitare électrique et au chant **(325 € TTC)**

- En « **duo électro-amplifié** » avec Mike à la guitare électrique et au chant et Paul au sampleur, aux chœurs, au clavier, à la guitare et/ou au violoncelle **(595 € TTC)**

\*\* Un tarif préférentiel de -10 % pourra être appliqué lorsque l'organisateur est une structure culturelle, éducative, sociale, sanitaire ou environnementale à but non lucratif, ou une organisation caritative.

Durée du concert : **1 h 30**





# FICHE TECHNIQUE

## EQUIPEMENT & PATCH CONSOLE

Nous arrivons avec le matériel suivant :

**Mike** : 1 ampli à lampes Fender 100W, 1 guitare électrique G&L Telecaster, 1 micro BETA58, pédales d'effets. ► **Sonorisation** : 1 micro ampli & 1 micro chant (Patch = 2 tranches)

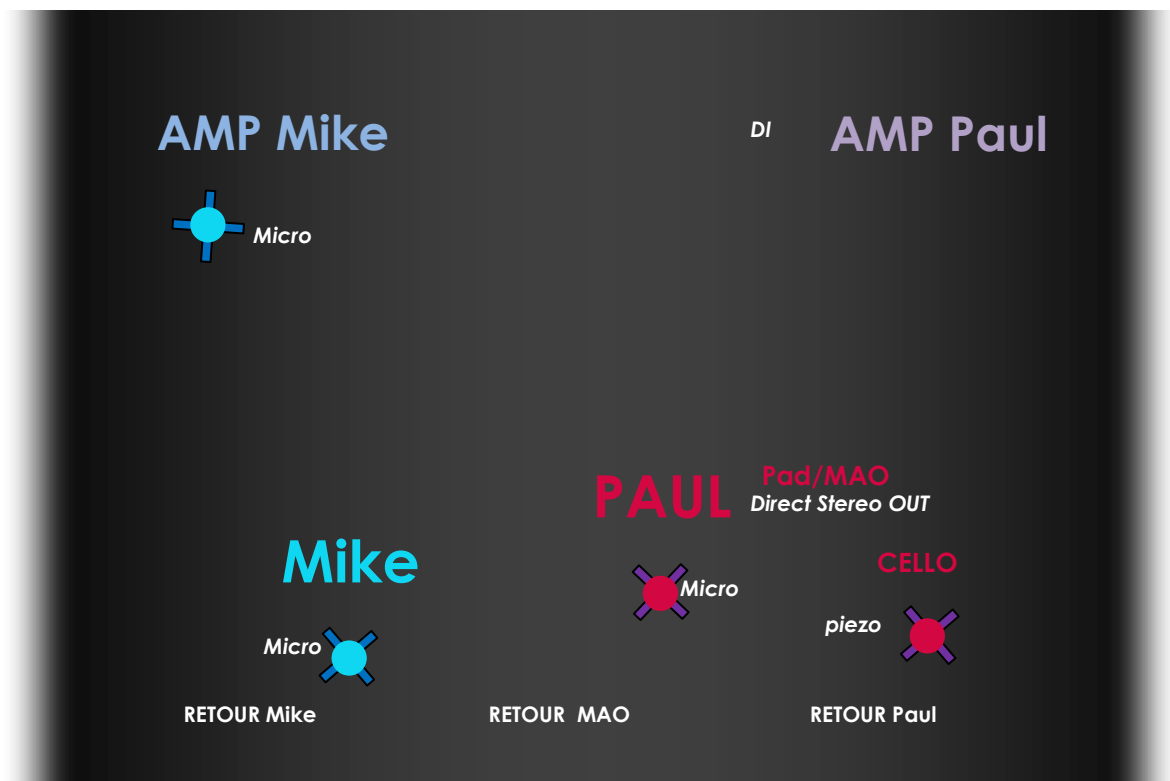
**Paul** : 1 micro BETA 58, 1 sampleur+ordi en direct stéréo dans la table, 1 ampli MarkBass 80W, 1 violoncelle, 1 basse. ► **Sonorisation** : 1 sortie stéréo MAO en direct de table, 1 LineOUT-DI du MarkBass, 1 micro piezo violoncelle-DI & 1 micro chant (Patch = 5 tranches)

## NOS BESOINS POUR CHAQUE CONCERT

- 2 enceintes de façade + 1 sub (avec amplis si passifs) avec câbles et table de mixage (8 pistes minimum)
- 1 ampli basse 100W
- 4 micros (2 micros chant + 1 micro ampli + 1 piezo violoncelle + pieds) + XLR
- 2 Di
- 3 enceintes retour (1 pour la MAO et 2 pour les voix et instruments)



# PLAN D'IMPLANTATION



## CONDITIONS D'ACCUEIL

Nous vous remercions de prendre en charge :

- Les frais de diffusion SACEM liés aux morceaux présentés en concert.
- Nos repas et boissons en proportion des effectifs de la formation, artistes et techniciens confondus.
- Notre hébergement (si pertinent) en proportion des effectifs de la formation, artistes et techniciens confondus

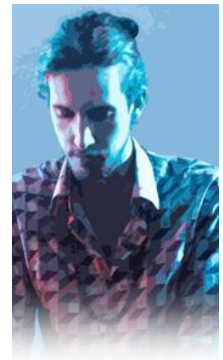
## MIKE LE TRÈFLE

Mike apprend les bases du chant et de l'harmonie dès son plus jeune âge dans l'Essonne (91) avec ses frères et soeurs. Il étudie ensuite le piano pendant 5 ans, puis décide d'apprendre la guitare par ses propres moyens. Après la découverte des *open mics*<sup>1</sup> lors d'un long séjour aux Etats-Unis, il prend goût à la scène. Dès son retour en France, il multiplie les expériences de groupes et les *jam sessions*<sup>2</sup>. En 2010, Mike rejoint le collectif Rouge Rouge 3, où il organise la « **Rouge Rouge Jam** » chaque semaine jusqu'au printemps 2018. Au sein de ce collectif, il lance le projet « **Smackwood** » (2011-2016) et signe la bande originale du « **Nautibus** », spectacle inspiré des *Vingt Mille Lieues Sous Les Mers* de Jules Verne, créé en 2016. Après d'innombrables représentations sur scène (Solidays, Fête de l'Humanité, la Bellevilloise, Machine du Moulin Rouge, Les Grands Voisins, Le Forum de Vauréal, tournées en France et à l'international), Mike a pu affiner son jeu et ses compositions pour présenter une musique qui lui ressemble, espiègle et imprégnée par le groove : Le Trèfle.



## PAUL ANTONINI

Formé au Conservatoire à Rayonnement Régional de Cergy (95), Paul Antonini est aujourd'hui diplômé d'Etat pour enseigner à son tour la musique. Il s'illustre depuis 2015 dans de nombreux projets musicaux, tels que Smackwood ou encore Caméleon. Aujourd'hui multi-instrumentiste (violoncelle, guitare, basse, chant, clavier, percussions), il décide de stratosphériser Le Trèfle au moyen de productions électroniques finement ciselées, où les sons de synthèse se mélangent aux bruitages et aux samples. Il œuvre également aux chœurs et au violoncelle. Avec Paul, Le Trèfle délivre un son plus riche et plus cinématographique.



---

<sup>1</sup> Littéralement, « micro ouvert », l'*open mic* est une scène ouverte le plus souvent acoustique, vouée à accueillir des musiciens chanteurs en formations réduites ou solo (ex : guitare-chant). Les musiciens présentent alors quelques compositions ou reprises de leur répertoire.

<sup>2</sup> Bœuf musical, session d'improvisation musicale collective en live.



# SET LISTS

## COMPOSITIONS ORIGINALES

### (POP-FUSION)

*Pom-Pom Girl*  
*Les Abysses (instrumental)*  
*Dans mon pays*  
*La même idée*  
*Magic Bus*  
*Love & Wisdom*  
*Viens danser dans ma classe*  
*N'importe quoi*  
*Mailé*  
*Live forever*  
*Le Monstre (instrumental)*  
*Système D*  
*La Jam*  
*Hyperpropulsion (instrumental)*  
*Liqueur de Lune*  
*Demain*

## REPRISES

### (SOUL-R&B)

*These arms of mine (Otis Redding)*  
*Sitting on the dock of the bay (Otis Redding)*  
*Hard to handle (Otis Redding)*  
*My girl (Otis Redding)*  
*That's how strong my love is (Otis Redding)*  
*Bring it home (Otis Redding)*  
*Fa-fa-fa (Otis Redding)*  
*Son of a preacher man (Dusty Springfield)*  
*Midnight hour (Wilson Pickett)*  
*Let's get it on (Marvin Gaye)*  
*Use me (Bill Withers)*  
*Spirit in the dark (Aretha Franklin)*

*Lean on me (Bill Withers)*  
*Ain't no sunshine (Bill Withers)*  
*At last (Etta James)*  
*Son of a preacher man (Dusty Springfield)*  
*How deep is your love (Bee Gees)*  
*Killing me softly (Lauryn Hill)*  
*Work song (Nina Simone)*  
*Ruler of my heart (Irma Thomas)*

### (FUNK-ROCK-REGGAE)

*Papa's got a brand-new bag (James Brown)*  
*I feel good (James Brown)*  
*Papa's got a brand-new bag (James Brown)*  
*Hold on, I'm coming (Sam & Dave)*  
*Celebration (Kool & The Gang)*  
*Cramp your style (All The People)*  
*Dancing in the street (Martha & the Vandellas)*  
*Gimme some lovin' (Spencer Davis)*  
*Way down in the hole (Tom Waits)*  
*Feel good, Inc. (Gorillaz)*  
*La lista de la compra (Cabra Mecanica)*  
*Mina do condominio (Seu Jorge)*  
*Walk on the Wild side (Lou Reed)*  
*Chocolate Jesus (Tom Waits)*  
*Pressure drop (Toots & The Maytals)*  
*One drop (Bob Marley)*  
*Trenchtown rock (Bob Marley)*  
*Kinky reggae (Bob Marley)*  
*Lively up yourself (Bob Marley)*

### (FOLK-CHANSON)

*Perfect day (Lou Reed)*  
*Hallelujah (Jeff Buckley)*  
*El cuarto de Tulla (Buena Vista Social Club)*  
*My girl (Nirvana)*  
*Nous avions 20 ans (Boris Vian/Magali Noë)*  
*La Javanaise (Serge Gainsbourg)*  
*La valse à mille temps (Jacques Brel)*  
*Le port d'Amsterdam (Jacques Brel)*





# CONTACTS & LIENS



[diffusion@rougerouge3.com](mailto:diffusion@rougerouge3.com)

[lerefleofficiel@gmail.com](mailto:lerefleofficiel@gmail.com)

[www.rougerouge3.com](http://www.rougerouge3.com)

Collectif d'artistes **Rouge Rouge 3**  
administré par l'association **Malafesta**

31, rue Eugène Martin

94120 Fontenay-Sous-Bois

N° SIRET : 79284748500028

N° Licence d'Entrepreneur du Spectacle : DOS20183336

## Le collectif Rouge Rouge 3

Fondé en 2010, le collectif Rouge Rouge 3 est un regroupement d'artistes franciliens. Ils mutualisent leurs ressources humaines, matérielles, de diffusion et de communication pour proposer un soutien à la professionnalisation des artistes émergents. Ensemble ils proposent des événements pluridisciplinaires et font vivre à la capitale des moments sensationnels.

## Malafesta

Fondée en 2011, Malafesta est une association loi 1901, à but non-lucratif qui a pour objet la production de spectacles vivants. Elle propose aux compagnies théâtrales et aux groupes musicaux émergents un soutien pour traiter leurs contrats, leurs facturations, la comptabilité et la gestion sociale de leurs projets respectifs.

## EXPLOREZ LE TRÈFLE :



vidéos



soundcloud



facebook



Instagram

BOOKING : +0033 (0)6 23 52 79 73

[diffusion@rougerouge3.com](mailto:diffusion@rougerouge3.com)

[lerefleofficiel@gmail.com](mailto:lerefleofficiel@gmail.com)

[www.rougerouge3.com](http://www.rougerouge3.com)